

# Hi-MO X10 Explorer

## LR7-54HVH 475~490M

- Ottimizzato per la generazione distribuita
- L'efficienza più alta con la migliore performance di generazione elettrica
- il wafer TaiRay e la tecnologia BC garantiscono la più alta affidabilità del prodotto
- L'innovativo design "soft breakdown" protegge le celle da surriscaldamenti localizzati

15

Garanzia di 15 anni di prodotto

30

Garanzia lineare di 30 anni  
sulla potenza in uscita

Set completo di certificazioni di prodotto  
e di sistema

IEC 61215, IEC 61730, UL 61730

ISO9001:2015: ISO Quality Management System

ISO14001: 2015: ISO Environment Management System

ISO45001: 2018: Occupational Health and Safety

IEC62941: Guideline for module design qualification and type approval

**LONGI**



**24.0%**  
EFFICIENZA  
MASSIMA

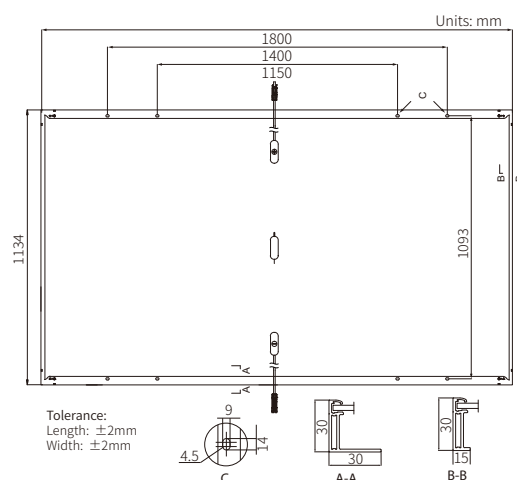
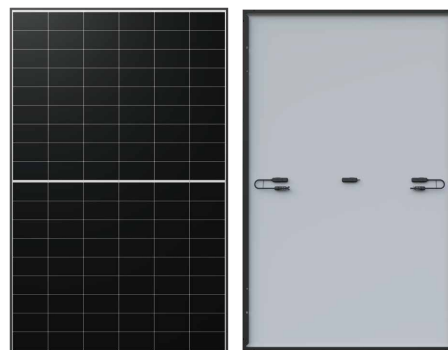
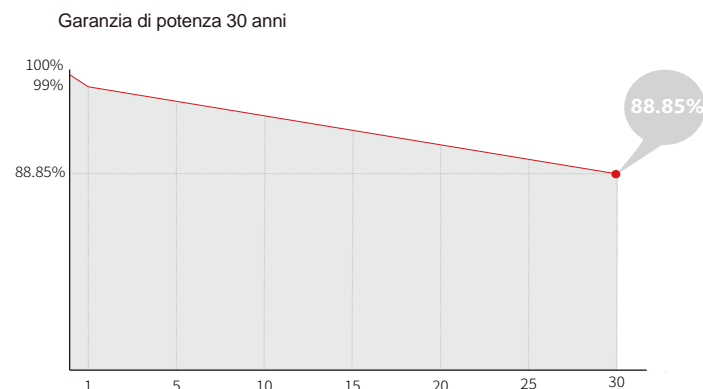
**0~3%**  
TOLLERANZA  
DI POTENZA

**<1%**  
DEGRADAZIONE AL  
PRIMO ANNO

**0.35%**  
DEGRADAZIONE A  
PARTIRE DAL 2 ANNO

**BC-CELL**  
TEMPERATURA  
OPERATIVA RIDOTTA

## Valore Aggiunto



## Parametri Meccanici

Orientamento Celle	108 (6x18)
Junction Box	IP68, 3 diodi
Cavo	4mm <sup>2</sup> , +400, -200mm/ $\pm 1200$ mm Lunghezza customizzabile
Vetro	Vetro temprato antiriflesso, 3.2 mm
Cornice	Anodizzata in lega di Alluminio
Peso	21.6 kg
Dimensioni	1800 × 1134 × 30 mm
Packaging	36pcs per pallet / 216pcs per 20' GP / 864pcs per 40' HC

## Caratteristiche Elettriche

STC : AM1.5 1000W/m<sup>2</sup> 25°C

NOCT : AM1.5 800W/m<sup>2</sup> 20°C 1m/s

Incertezza di misura su Pmax:  $\pm 3\%$

Tipo modulo	LR7-54HVH-475M		LR7-54HVH-480M		LR7-54HVH-485M		LR7-54HVH-490M	
	STC	NOCT	STC	NOCT	STC	NOCT	STC	NOCT
Condizioni di test	STC	NOCT	STC	NOCT	STC	NOCT	STC	NOCT
Potenza di picco (Pmax/W)	475	362	480	365	485	369	490	373
Voltaggio a vuoto (Voc/V)	40.18	38.18	40.29	38.29	40.40	38.39	40.52	38.51
Corrente di corto circuito (Isc/A)	15.03	12.08	15.13	12.16	15.23	12.24	15.33	12.32
Voltaggio al MPP (Vmp/V)	33.16	31.52	33.28	31.63	33.40	31.74	33.51	31.85
Corrente al MPP (Imp/A)	14.33	11.49	14.43	11.57	14.53	11.65	14.63	11.73
Efficienza del modulo (%)	23.3		23.5		23.8		24.0	

## Parametri Operativi

Temperatura operativa	-40°C ~ +85°C
Tolleranza sulla potenza in output	0 ~ 3%
Massima tensione di sistema	DC1500V (IEC)
Fusibile in serie	25A
NOCT	45 $\pm 2$ °C
Classe di isolamento	Class II
Rating internazionale fuoco	IEC Class C

## Carico Meccanico

Massimo carico frontale statico	5400Pa
Massimo carico statico sul retro	2400Pa
Resistenza alla grandine	25 mm di diametro a 23 m/s

## Coefficienti termici (STC)

Coefficiente termico di Isc	+0.050%/°C
Coefficiente termico di Voc	-0.200%/°C
Coefficiente termico di Pmax	-0.260%/°C